

PHILIPS

PocketMemo

Dicteerapparaat

Digitaal

Schuifschakelaar

3D-Microfoonsysteem

SpeechExec Pro-software



DPM8000-serie



Superieure opnames

met 3D-microfoontechnologie

De PocketMemo dicteerapparaat tilt dicteren naar een hoger niveau. De revolutionaire 3D-microfoontechnologie zorgt in elke opnamesituatie voor de allerhoogste geluidskwaliteit. Het robuuste, maar toch lichte ontwerp van roestvrij staal is ergonomisch geheel verantwoord en dus ideaal als u lang achter elkaar moet werken. In combinatie met de SpeechExec Pro-software voor efficiënt gegevensbeheer en een docking station om uw bestanden te uploaden, kunt u uw gesproken stem in recordtijd omzetten in een tekstdocument.

Superieure geluidskwaliteit en een optimaal ontwerp

- 3D-microfoon voor de beste geluidskwaliteit en accurate spraakherkenningsresultaten
- Ingebouwde bewegingssensor voor automatische microfoonselectie
- Ergonomische schuifschakelaar voor efficiënte bediening met één hand
- Robuuste behuizing van roestvrij staal voor extra duurzaamheid

Verhoog uw productiviteit

- SpeechExec workflowsoftware voor efficiënt gegevensbeheer
- Groot kleurendisplay en duidelijke gebruikersinterface voor een eenvoudige, intuïtieve bediening
- Docking station voor snel opladen van de batterij en handenvrij opnemen
- Licht- en bewegingssensors voor een langere levensduur van de batterij

Ontworpen voor professionals

- Bestandsversleuteling en pinvergrendeling van het apparaat om de veiligheid van uw gegevens te waarborgen
- Geïntegreerde streepjescodescanner voor een gestroomlijnd documentatieproces
- Beheerondersteuning op afstand voor tijdsparing bij implementatie en onderhoud
- Klassieke modus voor een duidelijke en gebruiksvriendelijke bediening



No 1
In professioneel
dicteren

No 1 in SPS mondiaal
klantentevredenheids-
onderzoek 09/2017

Highlights

3D-Microfoonsysteem



De revolutionaire 3D-microfoontechnologie gebruikt de twee ingebouwde microfoons om altijd de beste opnameresultaten te bereiken: een omnidirectionele microfoon pikt alle geluiden 360 graden rondom op, ideaal voor het opnemen van meerdere geluidsbronnen zoals tijdens vergaderingen. De tweede, richtingsgevoelige microfoon is geoptimaliseerd voor stemopname en accurate spraakherkenningsresultaten.

Bewegingssensor



De ingebouwde bewegingssensor 'voelt' of het apparaat op het bureau ligt of in de hand wordt gehouden en selecteert de microfoon naar gelang van de opnamesituatie. De bewegingssensor schakelt automatisch in de stand-by modus wanneer het toestel ongebruikt is. Wanneer de PocketMemo weer wordt opgenomen, is hij binnen enkele seconden klaar om op te nemen.

Slijtvaste schuifschakelaar



De snel reagerende, ergonomische schuifschakelaar is ontworpen om alle opname- en afspeelfuncties met één hand te bedienen. Op deze manier kunt u uw bestanden gemakkelijk en snel bewerken (invvoegen, overschrijven, toevoegen). De schakelaar werkt met een lichtsensorsignaal, waardoor hij slijtvast en duurzaam is.

Robuust en ergonomisch ontwerp



De asymmetrische en ergonomische vorm ligt perfect in uw hand. Het slanke, lichte ontwerp biedt maximaal comfort, zelfs wanneer u lang achter elkaar moet werken. Het roestvrije staal zorgt voor een robuust en zeer duurzaam beschermend omhulsel rondom het apparaat. Het apparaat voldoet aan de Amerikaanse militaire standaard 516.6 voor schokbestendigheid.

SpeechExec workflowsoftware



De SpeechExec Pro-software organiseert de workflow van dicteerbestanden en einddocumenten tussen auteur en transcribent en stelt u in staat om de status van uw werk te controleren.

Groot kleurendisplay met hoge resolutie



Het grote vierkleurendisplay zorgt voor een scherpe weergave. Dit maakt het gemakkelijker om alles in één opslag te zien. De duidelijke gebruikersinterface is geoptimaliseerd voor een eenvoudige, intuïtieve bediening.

Docking station



Het stabiele en superieure docking station laadt snel op en brengt uw opname automatisch over naar uw computer. Als het optionele voetpedaal is aangesloten, biedt het docking station de mogelijkheid om handenvrij op te nemen en zelfs zonder computer te transcriberen.

Langere levensduur van de batterij



De lithium-ionbatterij met hoge capaciteit kan gemakkelijk worden opgeladen via een standaard micro-USB-ingang. De geïntegreerde lichte bewegingssensor garandeert dat de batterij langer meegaat. De slimme technologie past de helderheid van het display aan en schakelt automatisch naar de standbymodus wanneer niet met het apparaat wordt gewerkt, waardoor uw recorder altijd gebruiksklaar is.

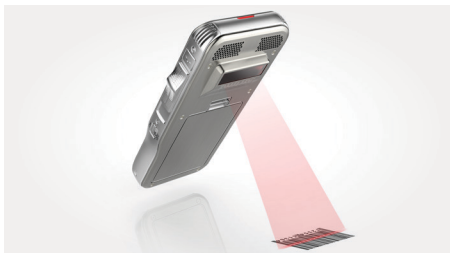
Highlights

Uitstekende databeveiliging



Opnames kunnen in realtime worden versleuteld met behulp van de Advanced Encryption Standard (AES of Rijndael-algoritme) met een sleutellengte van 256 bits. AES biedt een zeer hoge mate van beveiliging en is in de VS goedgekeurd voor de meest vertrouwelijke overheidsinformatie. Aan het apparaat zelf kan een pincode worden toegewezen om het te beschermen tegen het onbevoegd gebruiken of het afspelen van bestanden.

Streepjescodescanner (DPM8500)



De geïntegreerde streepjescodescanner stelt u in staat cliënt- of patiëntgegevens aan een opname te koppelen, simpelweg door een streepjescode te scannen zelfs vanop een scherm*. Op deze manier kunt u uw cliënt- of patiënt-ID's op een betrouwbare manier toewijzen en uw workflow versnellen.

Configuratie & onderhoud op afstand



De Philips SpeechExec Remote Device Manager-software biedt ITbeheerders de mogelijkheid om dicteerhardware van Philips centraal te beheren, te configureren en te updaten. Dit bespaart kostbare tijd en middelen. De apparaatinstellingen kunnen gemakkelijk op afstand worden beheerd, voor individuen, groepen en teams of voor de gehele organisatie.

Klassieke modus



Veel gebruikers zijn nog steeds dol op hun analoge apparaten vanwege hun eenvoud en gebruiksvriendelijkheid. De optionele klassieke modus biedt het uiterlijk en de beleving van een analoog apparaat. Zo kunnen gebruikers zich op de essentie concentreren en toch profiteren van de voordelen van digitale technologie.

Specificaties

Connectiviteit

Hoofdtelefoon: 3,5 mm
 Microfoon: 3,5 mm
 USB: micro USB 2.0
 Dockconnector
 Geheugenkaartsleuf

Display

Type: TFT-kleurendisplay
 Diagonale schermgrootte: 6,1 cm
 Resolutie: 320 x 240 pixels

Opslagmedia

Verwisselbare geheugenkaart
 Typen geheugenkaarten: SD/SDHC (DPM8000, DPM8200), micro SD/SDHC (DPM8500), tot 32 GB
 Geschikt voor massaopslag (MSC)
 Snelheid gegevensoverdracht: Leesnelheid 6,75 MB/s, schrijfsnelheid 5,0 MB/s

Audio-opname

Opnameformaat: DSS/DSS Pro (Digital Speech Standard), MP3, PCM
 Ingebouwde microfoons: 1 richtingsgevoelige microfoon, 1 microfoon voor 360° opnames
 Opnamemodi: DSS QP (.ds2/mono), DSS SP (.dss/mono), MP3 (.mp3/stereo), PCM Voice (.wav/mono), PCM Stereo (.wav/stereo)
 Bitsnelheid: 13,7 kbit/s (DSS SP), 28 kbit/s (DSS QP), 192 kbit/s (MP3), 353 kbit/s (PCM Voice), 705 kbit/s (PCM Stereo)
 Bewerkingsmodi: invoegen (DSS/DSS Pro), overschrijven (DSS/DSS Pro, MP3, PCM), toevoegen (DSS/DSS Pro, MP3, PCM)
 Opnametijd (geheugenkaart van 4 GB): 700 uur (SP), 350 uur (QP), 50 uur (MP3), 27 uur (PCM Voice), 13 uur (PCM Stereo)
 Samplingfrequentie: 44,1 kHz (MP3), 22,05 kHz (PCM), 16 kHz (DSS QP), 12 kHz (DSS SP)

Geluid

Type luidspreker: ingebouwde, ronde dynamische luidspreker
 Diameter van de luidspreker: 28 mm
 Akoestische frequentiereactie: 300 – 7500 Hz
 Uitgangsvermogen van de luidspreker: > 200 mW

Vermogen

Batterijtype: Oplaadbare Philips lithium-ion-batterij ACC8100
 Batterijcapaciteit: 1000 mAh
 Levensduur batterij: tot 30 uur opnemen (DSS Pro-modus)
 Standbytijd: meer dan 200 dagen
 Oplaaftijd (volledig opladen): 3 uur

Veiligheid

Bestandsversleuteling in realtime
 Standaard voor versleuteling: Advanced Encryption Standard (AES of Rijndael-algoritme) met 256 bits
 Apparaatvergrendeling met pincode
 Identificatie van de gebruiker met pincode
 Aantal ondersteunde gebruikers-ID's: 40

Streepjescodescanner (DPM8500)

Compatibele streepjescodes: UPC-A, UPC-E, EAN-8, EAN-13, Code 128, GS1-128, ISBT 128, Code 39, Interleaved 2 van 5, Inverse 1D, GS1 DataBar, Matrix 2 van 5
 Scan engine: Gebaseerd op CCD, 1 lijn

Systeemvereisten voor Philips SpeechExec software

Processor: Intel dual core of een gelijkwaardige AMD processor, 1 GHz of snellere processor
 RAM: 4 GB (64 bit)
 Hardschijfruimte: 100 MB voor de SpeechExec software, 4.5 GB voor Microsoft .NET Framework
 Besturingssysteem: Windows 11 Pro, Windows 10 Pro/Enterprise (64 bit)
 Grafische kaart: DirectX-compatibele grafische kaart met hardwareacceleratie aanbevolen
 Geluid: Windows-compatibel geluidsapparaat
 Browser: Internet Explorer 9 of recenter, of de huidige versie van Chrome of Firefox
 Vrije USB-poort
 Internetverbinding

Bijkomende systeemvereisten voor spraakherkenningssoftware

Ondersteunde spraakherkenningssoftware: Nuance Dragon Professional 13/14/15 Individual/Group, Nuance Dragon Legal 13/14/15, Dragon Medical Practice Edition 3/4
 Processor: Intel dual core of een gelijkwaardige AMD processor, 2.2 GHz of snellere processor
 RAM: 4 GB (32 bit)/8 GB (64 bit)
 Hardschijfruimte: 8 GB
 Besturingssysteem: Windows 11 Pro, Windows 10 Pro/Enterprise (64 bit)

Milieuspecificaties

Voldoet aan de eisen van 2011/65/EU (RoHS)
 Loodvrij gesoldeerd product

Gebruiksvoorwaarden

Temperatuur: -5° – 45° C
 Vochtigheid: 10% – 90%, niet-condenserend

Afmetingen

Productafmetingen (b x d x h): 53x123x15 mm
 Gewicht: 117 g inclusief batterij en geheugenkaart

Inhoud verpakking

PocketMemo dicteerapparaat
 Docking station
 Geheugenkaart
 Oplaadbare batterij
 USB-kabel
 Etui
 SpeechExec Pro Dicteersoftware (DPM8000, DPM8200, abonnement voor 2 jaar inbegrepen)
 Handleiding

Beschikbare accessoires

Philips oplaadbare lithium-ion-batterij ACC8100
 Philips SDHC-geheugenkaart ACC9008
 Philips microfoon voor opname van telefoongesprekken LFH9162
 Philips vergademicrofoon LFH9172
 Philips voetpedaal LFH2210
 Philips WLAN-adapter ACC8160
 Philips SpeechExec software voor afstandsbeheer van het apparaat LFH7470
 Philips softwareontwikkelingskit voor dicteerhardware LFH7475



Versies

DPM8000



Bediening met schuifschakelaar (opnemen, stoppen, afspelen, snel terugspoelen)
SpeechExec Pro dicteersoftware (abonnement voor 2 jaar inbegrepen)

DPM8300



Bediening met schuifschakelaar (snel vooruitspoelen, opnemen/afspelen, stoppen, snel terugspoelen)

DPM8100



Bediening met schuifschakelaar (opnemen, stoppen, afspelen, snel terugspoelen)

DPM8500



Bediening met schuifschakelaar (opnemen, stoppen, afspelen, snel terugspoelen)
Geïntegreerde streepjescodescanner

DPM8200



Bediening met schuifschakelaar (snel vooruitspoelen, opnemen/afspelen, stoppen, snel terugspoelen)
SpeechExec Pro dicteersoftware (abonnement voor 2 jaar inbegrepen)